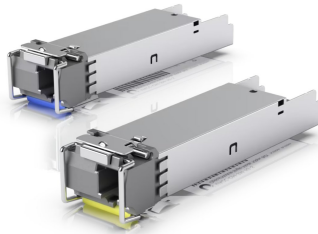




Módulo SFP BiDi Monomodo 1G

UBT-UACC-OM-SM-1G-S-2



General

Factor de forma	SFP (mini-GBIC)
Presentación	Kit de 2 módulos — 1 latch azul + 1 latch amarillo
Tipo de fibra soportada	Monomodo (Single-Mode)
Conector	Simplex LC UPC
Tecnología	BiDi (bidireccional sobre 1 solo hilo de fibra)

Óptica

TX Wavelength — latch azul	1310 nm
RX Wavelength — latch azul	1550 nm
TX Wavelength — latch amarillo	1550 nm
RX Wavelength — latch amarillo	1310 nm
Distancia máxima soportada	3 km (1.9 mi)

Hardware

Velocidad de datos soportada	1 Gbps
Throughput máximo	1.25 Gbps
Consumo máximo	0.66 W

Temperatura de operación

0°C a 70°C (32°F a 158°F)

Advertencia de seguridad

Láser

PRODUCTO LÁSER CLASE 1 — IEC/EN 60825-1:2014

No mirar directamente al extremo del cable de fibra óptica ni al módulo SFP mientras el equipo esté energizado.

Contenido del paquete

Incluye

(1) Módulo SFP latch azul — TX 1310 nm / RX 1550 nm

(1) Módulo SFP latch amarillo — TX 1550 nm / RX 1310 nm

Nota

Cable de fibra óptica NO incluido

Compatibilidad

Switches UniFi compatibles

Cualquier switch UniFi con puerto SFP 1G

Ejemplo

USW-Pro-24-POE, USW-48, USW-Aggregation, USW-Pro-Max